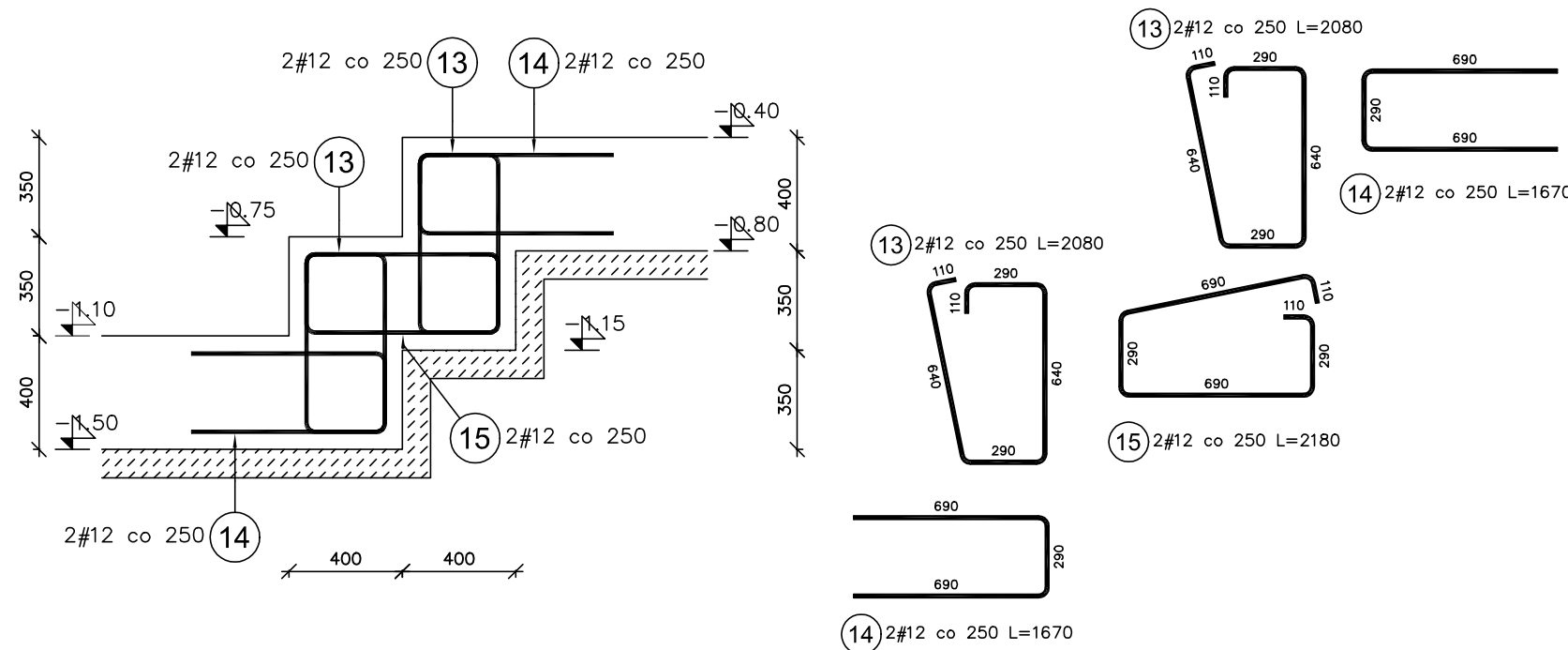


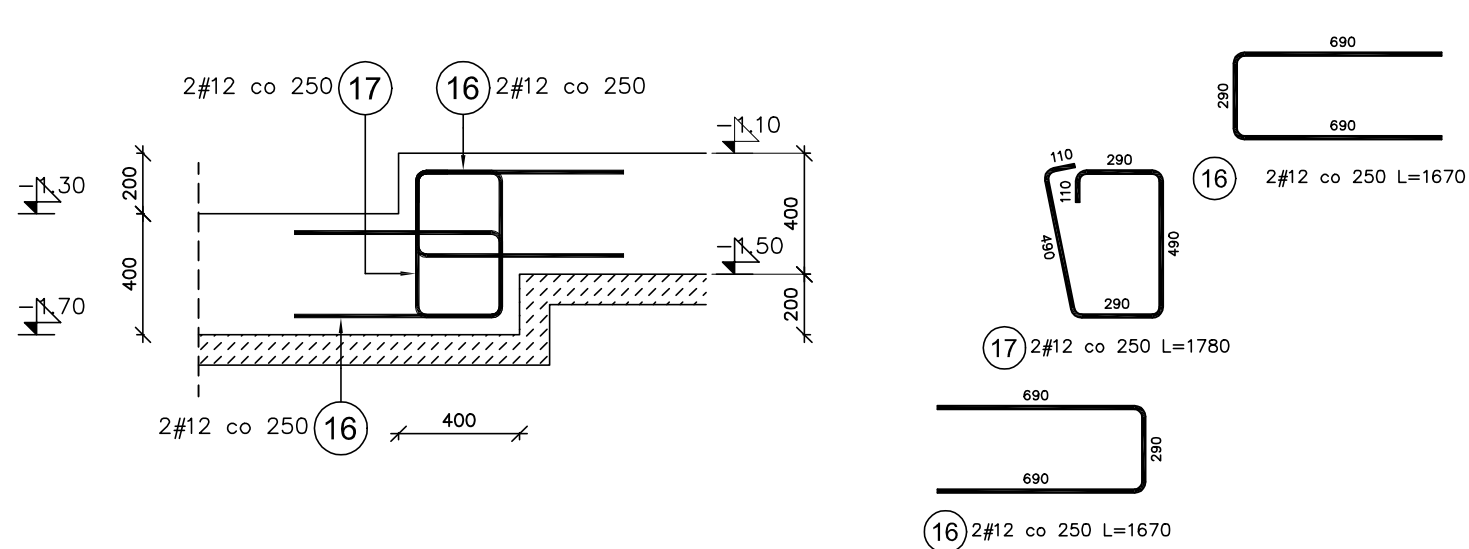
Zmiana poziomu posadowienia ław fundamentowych  
Ilość elementów: 4



Zestawienie stali dla jednego elementu

Poz.	Stal		Długość (mm)	Liczba			Długość łączna (m)
	#	A—IIIIN		w elemencie	elementów	ogółem	A—IIIIN
							# 12
13	12		2080	4	1	4	8,32
14	12		1670	4	1	4	6,68
15	12		2180	2	1	2	4,36
Długość wg średnic (m)							19,36
Masa 1 m pręta (kg/m)							0,89
Masa łączna wg średnic (kg)							17,19
Masa łączna wg gatunku stali (kg)							17,19
Ogółem (kg)							17,19

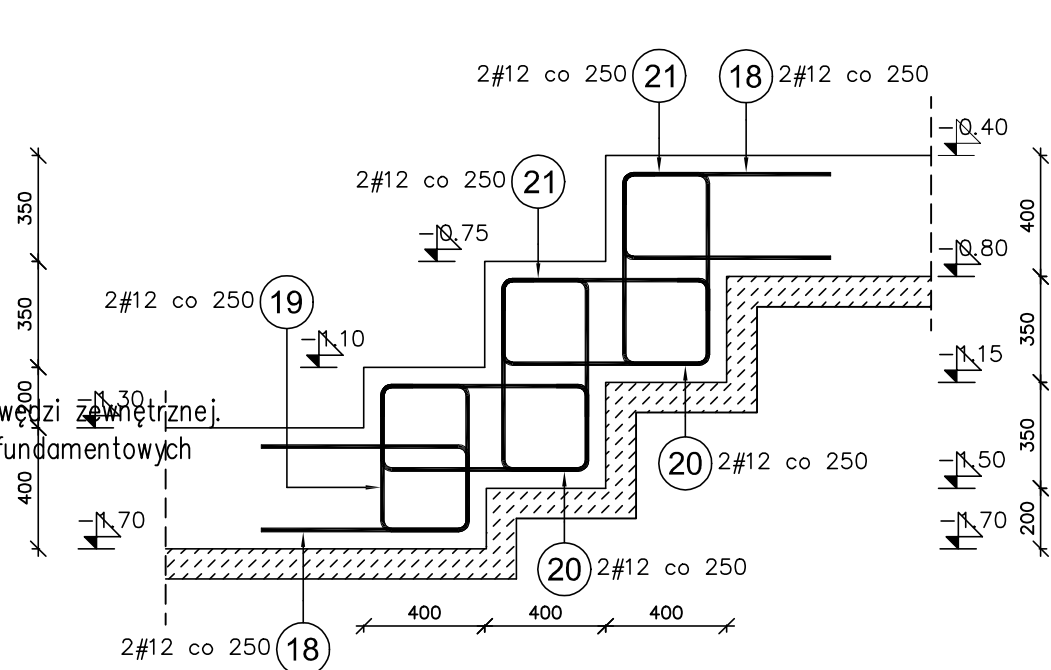
Zmiana poziomu posadowienia ław fundamentowych przy płycie szachtu windowego  
Ilość elementów: 2



Zestawienie stali dla jednego elementu

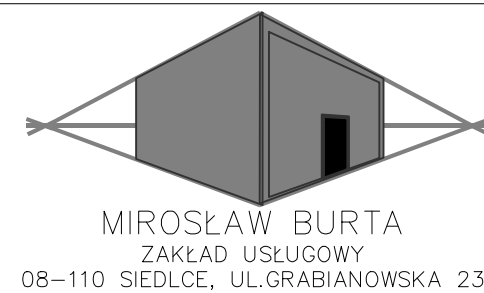
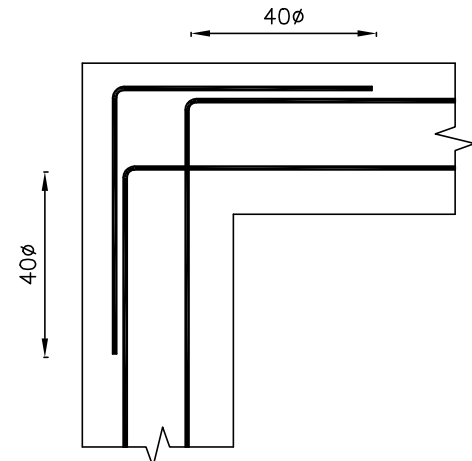
Poz.	Stal	Długość (mm)	Liczba			Długość łączna (m)
	#		w elemencie	elementów	ogółem	A-IIIIN
	A-IIIIN					# 12
16	12	1670	4	1	4	6,68
17	12	1780	2	1	2	3,56
Długość wg średnic (m)						10,24
Masa 1 m pręta (kg/m)						0,89
Masa łączna wg średnic (kg)						9,09
Masa łączna wg gatunku stali (kg)						9,09
Ogółem (kg)						9,09

Zmiana poziomu posadowienia ław fundamentowych przy płycie szachtu windowego  
Ilość elementów: 1



Poz.	Stal		Długość (mm)	Liczba			Długość łączna (m) A–IIIN # 12
	#	w elemencie		elementów	ogółem		
						A–IIIN	
18	12	1670	4	1	4	6,68	
19	12	1780	2	1	2	3,56	
20	12	2180	4	1	4	8,72	
21	12	2080	4	1	4	8,32	
Długość wg średnic (m)						27,28	
Masa 1 m pręta (kg/m)						0,89	
Masa łączna wg średnic (kg)						24,22	
Masa łączna wg gatunku stali (kg)						24,22	
Ogółem (kg)						24,22	

SZCZEGÓŁ UŁOŻENIA ZBROJENIA PODŁUŻNEGO  
W NAROŻNIKU ŁAWY FUNDAMENTOWEJ



PROJEKT TECHNICZNY  
1. ROZBUDOWA I PRZEBUDOWA BUDYNKU ZESPÓŁU SZKOLNO-PRZEDSZKOLNEGO W NIEWISKACH O SALE GIMNASTYCZNĄ WRAZ Z ŁĄCZNIKIEM ORAZ ZAPLECZEM SANITARNO-SZATNIOWYM  
2. BUDOWA WEWNĘTRZNEJ INSTALACJI GAZU ORAZ INSTALACJI ZBIORNIKOWEJ NA GAZ PŁYNNY ZE PODZIEMNYMI ZBIORNIKAMI O POJ. 6400L  
3. MONTAŻ ZBIORNIKA NA DESZCZÓWKĘ O POJ. 20m3  
4. BUDOWA PLACU ZABAW  
W RAMACH ZADANIA: BUDOWA SALI GIMNASTYCZNEJ Z ZAPLECZEM SANITARNO-SZATNIOWYM W NIEWISKACH

## ŁAWY FUNDAMENTOWE 2

RYSunek nr PW-KZ-14

SKALA: 1:25

MIEJSCE I DATA:

SIEDLCE, CZERWIEC 2025

INWESTOR:

LOKALIZACJA:

Gmina Mokobody z siedzibą  
Plac Chreptowicza 25,  
08-124 Mokobody

Dzielnica nr 173/2,  
Obręb Niewisk 142804\_2.0012,  
ul. Rynek 21,  
08-124 Mokobody, gmina Mokobody

AUTOR PROJEKTU:

PODPIS:

mgr inż. Paweł Olszowski  
MAZ0542/POK012 upr. do projektowania bez  
ograniczeń w spec. konstr.-budowlanej

PODPIS:

SPRAWDZAJĄCY:

PODPIS:

mgr inż. Jolanta Chojęta  
MAZ0777/PWB016 upr. do projektowania  
bez ograniczeń w spec. konstr.-budowlanej

PODPIS: